

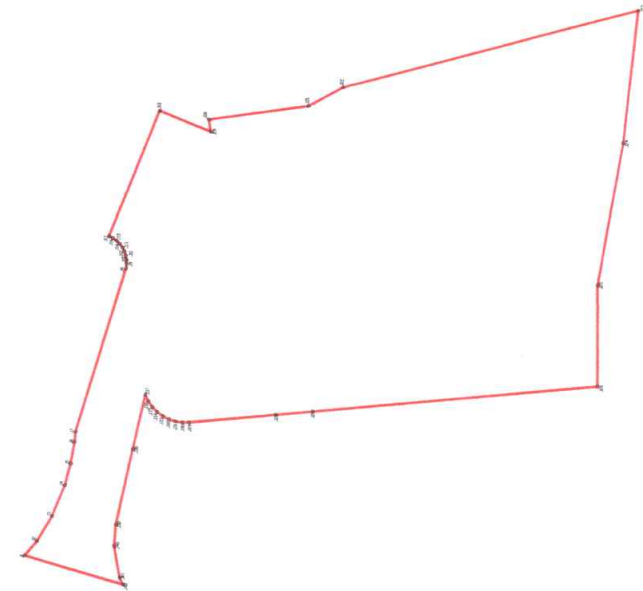
# 国道G105线连平县内莞镇显村段文毁恢复重建工程拟征地勘测境界图

北



界址点坐标表

点号	X	Y	备注
J1	269863.265	3857539.228	2.21
J2	269863.758	3857540.981	3.66
J3	269864.860	3857544.114	4.13
J4	269864.828	3857547.238	2.78
J5	269864.754	3857550.608	2.78
J6	269864.701	3857553.265	1.25
J7	269864.674	3857554.266	2.14
J8	269864.795	3857574.224	0.54
J9	269864.075	3857575.161	0.54
J10	269864.071	3857575.894	0.54
J11	269864.012	3857576.339	0.54
J12	269864.088	3857576.653	0.54
J13	269864.124	3857577.333	0.54
J14	269864.157	3857577.766	0.54
J15	269864.192	3857578.141	0.54
J16	269864.408	3857578.456	0.54
J17	269864.898	3857578.684	16.70
J18	269863.645	3857539.169	6.80
J19	269863.034	3857531.622	1.51
J20	269863.0547	3857533.120	



点号	X	Y	备注
J39	269864.024	3857543.044	2.66
J40	269864.236	3857541.391	3.96
J41	269864.1564	3857536.492	0.97
J42	269864.149	3857535.616	12.64
J1	269863.265	3857539.228	

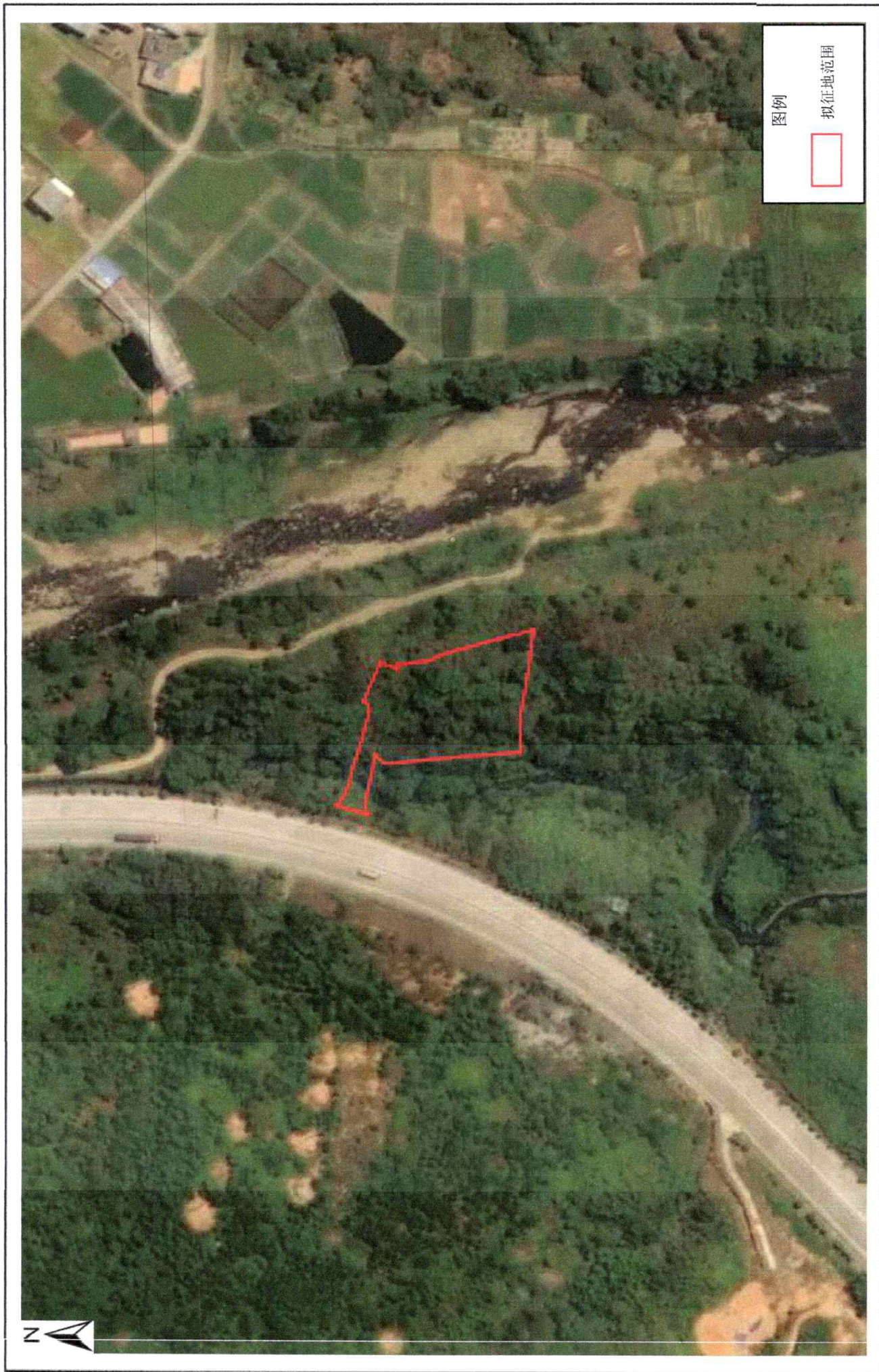
S=7623.9 面积 439359

说明	
用地单位	连平县公路事务中心
用地面积	0.7624公顷(39359亩)

2000 国家大地坐标系  
1985 国家高程基准

1:1000

国道G105线连平县内莞镇显村段灾毁恢复重建工程拟征地影像图



1:2000

连平县自然资源局  
2022年9月